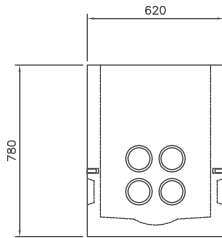


# 標準ユニットハンドホール組立図

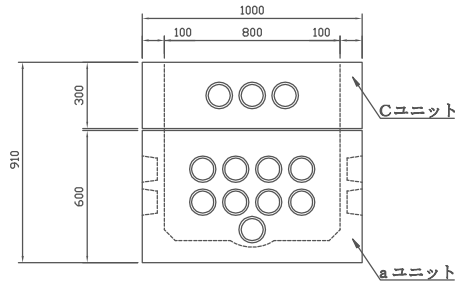
## EA型

参考質量 343kg



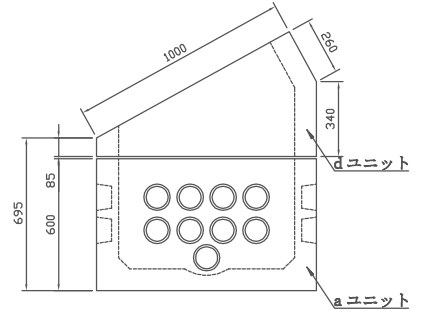
## EB型 (a+c)

参考質量 973kg



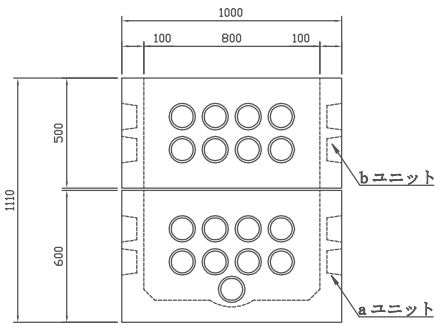
## EC型 (a+d)

参考質量 1012 kg



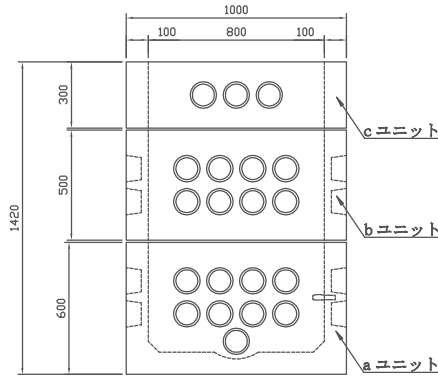
## ED型 (a+b)

参考質量 1099 kg



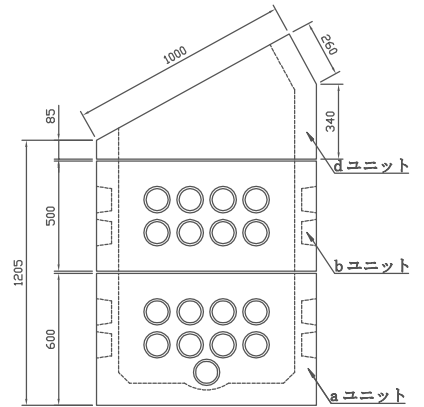
## EE型 (a+b+c)

参考質量 1364 kg



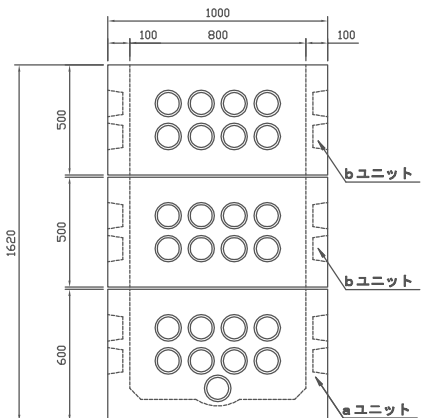
## EF型 (a+b+d)

参考質量 1403 kg



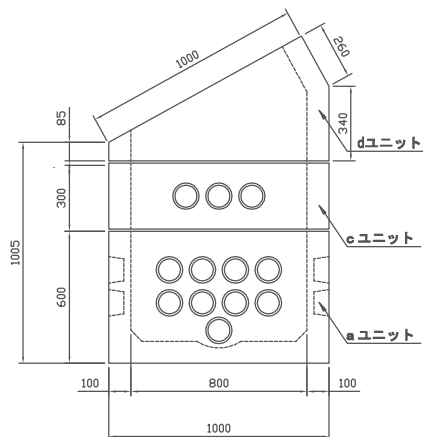
## EG型 (a+b+b)

参考質量 1490 kg



## EH型 (a+c+d)

参考質量 1277 kg



## EL型 (a)

参考質量 708 kg

