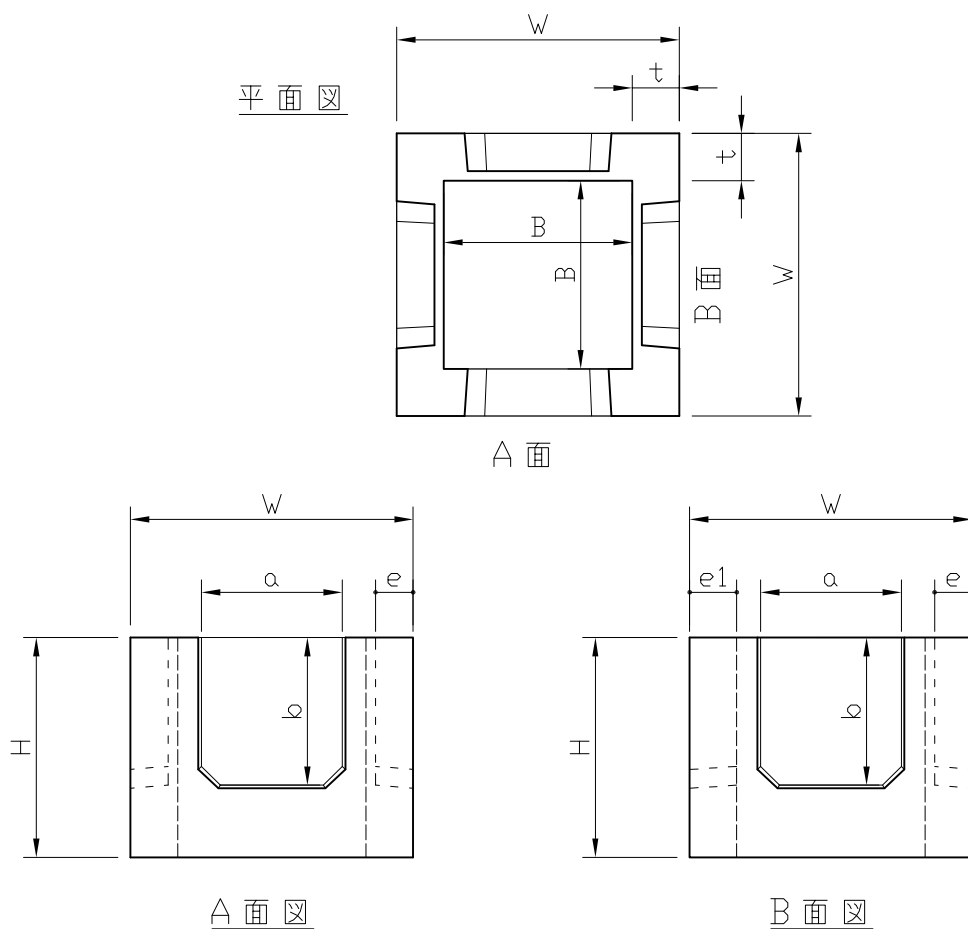


DC 枺 かさね枺



呼び	寸法 (mm)								参考質量 (kg)						
	B	H	W	t	a	b	e	e1							
0.5・0.5・0.5	500	600	800	150	400	355	120	150	374						
0.5・0.5・0.6		700							466						
0.5・0.5・0.7		800							557						
0.6・0.6・0.6	600	700	900	150	450	470	120	150	482						
0.6・0.6・0.8		950							748						
0.6・0.6・1.0		1150							1000	200	450	470	170	200	1371
0.7・0.7・0.7	700	800	1000	150	450	470	120	150	701						
0.7・0.7・0.9		1050							1100	200	450	470	170	200	1418
0.7・0.7・1.1		1250							1756						
0.8・0.8・0.8	800	950	1200	200	450	470	170	200	1427						
0.8・0.8・1.0		1150							1803						
0.8・0.8・1.2		1350							2179						
0.9・0.9・0.9	900	1050	1300	200	450	470	170	200	1812						
0.9・0.9・1.1		1250							2226						
0.9・0.9・1.3		1450							2640						